

Viel Erfolg!



NABU-Kreisverband Waldeck-Frankenberg
z. Hd. Markus Grosche
Immighäuser Str. 32
34497 Korbach/Ober-Ense



Wettbewerb

Bunte Wiesen in Waldeck-Frankenberg

des NABU-Kreisverbands
Waldeck-Frankenberg

Mai/Juni 2021

Wir danken für ihre Unterstützung:

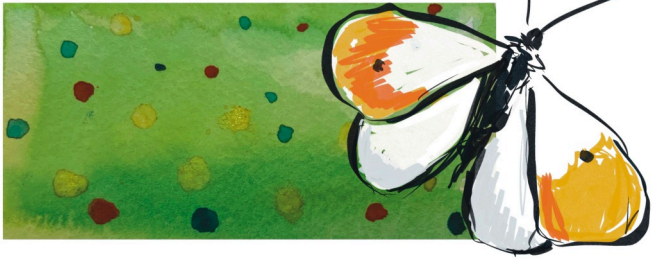
Energie Waldeck-Frankenberg,
Wilfried Schmal,
Hotel Sonne in Frankenberg,
Ökomodellregion Waldeck-Frankenberg,
Kreislufsportverband Waldeck e. V.,
Annerose Schmid,
Astrid von Berlepsch-Hermes,
Upländer Milchmu(h)seum,
Erlebnistouren Odenhardt (Nico Preuß),
Nationalpark Kellerwald-Edersee,
Stefan Fennel, Sylvia Blaum,
Sybille, Maren und Bernd Franke
und anderen Imkerinnen und Imkern,
Angela Odenhardt

Vielen Dank an Frauke Sambale für die extra
für diesen Flyer angefertigten Aquarelle!



NABU Kreisverband Waldeck-Frankenberg
Tel.: 05631 9878809
info@nabu-waldeck-frankenber.de
www.nabu-waldeck-frankenber.de





Der NABU sucht artenreiche Wiesen in Waldeck-Frankenberg

Wiesen, wo es bunt ist, summt und zwitschert, wo Schmetterlinge von Blüte zu Blüte taumeln, Wildbienen emsig gelben Pollen in ihren Höschen sammeln, bei jedem Schritt im Gras Heuschrecken davonhüpfen und Vögel genug Insekten für ihre Brut finden – diese Wiesen haben heute Seltenheitswert.

Wettbewerb „Bunte Wiesen“ in Waldeck-Frankenberg

Deshalb will der NABU in Waldeck-Frankenberg die Bewirtschafterinnen und Bewirtschafter von Wiesen oder Weiden ehren, die solche Artenvielfalt erhalten.

Wie geht's?

Wenn Ihre Wiese **mindestens 1000 qm groß** ist, **mindestens 20 unterschiedliche Pflanzenarten** auf ihr zu finden sind, sie **extensiv bewirtschaftet** wird und **keine Ausgleichs- oder Naturschutzfläche** ist (HALM ist zulässig), können Sie sich bis zum 20.5.21 bewerben. Der NABU wird einen Termin mit Ihnen vereinbaren und bis zum 10.6.21 Ihre Wiese anschauen und beurteilen.

Die zehn am besten bewerteten Wiesen in Waldeck-Frankenberg erhalten Preise, die ausgelost werden.

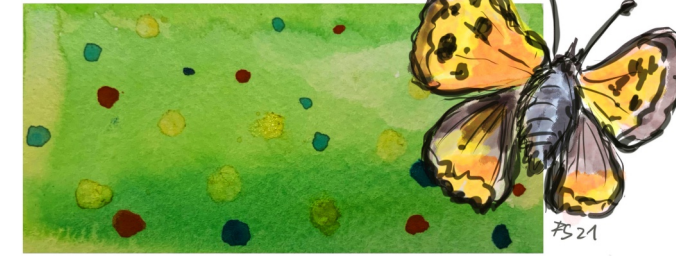
Später werden die Preise im Rahmen einer festlichen Veranstaltung verliehen.

Preise



- 1. Preis: Kutschfahrt im Kellerwald** mit Picknick im Wald und Kräuterführung für vier Personen
- 2. Preis: Vier-Gänge-Menü** für zwei Personen im Gourmet-Restaurant Philipp Soldan in Frankenberg inkl. Getränke
- 3. Preis: Wein-Käse-Abend** im Mu(h)seum im Upland für zwei Personen
- 4. Preis: Rundflug** mit einem Segelflugzeug für eine Person
- 5. Preis: Kanufahrt** auf der Eder im Wert von 50 €
- 6. Preis: Eselwanderung** an der Eder ab zwei Personen (nach oben ist die TeilnehmerInnenzahl nicht begrenzt)
- 7. Preis: Zwölf Gläser Honig** von Stefan Fennel, Sylvia Blaum, Sybille, Maren und Bernd Franke und anderen Imkerinnen und Imkern aus unserem Landkreis
- 8. Preis:** Eine **Tageskarte** für eine Familie im **Nationalparkzentrum**
- 9. Preis: Buch: Schmetterlinge in Waldeck-Frankenberg**, Band 2, von Bernd Hannover
- 10. Preis: Buch:** Bruno P. Kremer: **Die Wiese**

Anmeldeabschnitt (bitte abtrennen und in DL-Fensterbriefumschlag versenden)



Wie bewerben Sie sich?

Wir benötigen folgende Angaben:

Name:

Adresse:

Telefonnummer/Mobilnummer:

E-Mail-Adresse:

Flurstück: (ggf. extra Karte mit Kennzeichnung Ihrer Wiese/Weide)

Hier können Sie ggf. Besonderheiten Ihrer Wiese beschreiben: (evtl. extra Blatt nutzen)

Wo bewerben Sie sich?

Nutzen Sie die umseitige Adresse dieses abtrennbaren Abschnitts oder senden Sie die Bewerbung als PDF an: info@nabu-waldeck-frankenberg.de